

ИНН 5528052052 КПП 552801001

<https://foton-1km.ru/>

+7(913)620-10-14

27.03.2024 г.

Коммерческое предложение



Данное изображение может отличаться от Вашей индивидуальной конфигурации ТС. Возможны изменения!

КМУ НКТС 5014М с бортовой алюминиевой платформой на базе шасси Foton Aumark S-120

(Cummins 166 л.с., ZF механическая 6 ст., кабина широкая с 1 спальником, колесная база 5200мм, бортовая алюминиевая платформа 6400x2550x600, 2023г.в.)

Уважаемые Господа!
Благодарим Вас за Ваш интерес к марке **FOTON**.

ООО «Первый километр» - официальный дилер коммерческих автомобилей, а также оригинальных запасных частей марки Foton на территории Омской области.

Автомобили Foton – это выбор человека, ищущего оптимальный баланс цены и качества. Foton были основаны совместные предприятия с Cummins (производство дизельных моторов) и Daimler AG (производство коммерческого транспорта серии Auman). При создании грузовых автомобилей использованы лицензии Mercedes-Benz.

На последующих страницах предлагается Ваша индивидуальная конфигурация автомобиля.



www.omskservice.ru

ООО «Первый километр»

Производитель оставляет за собой право изменять спецификацию и цены, указанные в данном коммерческом предложении, без предварительного уведомления. Информация о ценах на продукцию, модельном ряде и комплектациях, представленная в коммерческом предложении, носит исключительно информационный характер. Приобретение любой продукции осуществляется в соответствии с условиями индивидуального договора купли-продажи. Представленная в коммерческом предложении информация о продукции также не означает, что данная продукция имеется в наличии. Для получения информации о наличии автомобилей, а также подробных сведений об автомобилях, вы можете связаться по телефону +7 (3812) 35-64-53.



ИНН 5528052052 КПП 552801001

<https://foton-1km.ru/>

+7(913)620-10-14

Спецификация шасси Foton Aumark

КОМПЛЕКТАЦИЯ	BJ1128VGPEK-F2DA03 (5200мм)
Коммерческое наименование	S120
Модификация	BJ1128VGPEG-F2
Год выпуска	2023
ОСНОВНОЕ	
Категория	N2
Колесная формула	4x2
Тип кабины	Цельнометаллическая, широкая, с 1 спальным местом, откидывающаяся вперед
Кол-во рядов	1
Кол-во мест для сидений	3
Спальное место	1 (ширина спального места 500 мм)
КАБИНА	
Кондиционер	+
Радио FM-AM / Мультимедийная система 2 DIN с USB портом ¹	-/+
Механический привод стеклоподъемников / Электропривод стеклоподъемников ¹	-/+
Механическая регулировка зеркал заднего вида / Электропривод регулировки боковых зеркал заднего вида ¹	-
Подогрев боковых зеркал	+
Светодиодные дневные ходовые огни	+
Линзованные фары головного света	+
Передние противотуманные фары	+
Центральный замок ¹	+
Потолочная полка над козырьком водителя	+
Потолочная полка над козырьком пассажира	-
Круиз-контроль	+
ЭРА-ГЛОНАСС	+
МАССЫ, (КГ)	
Полная масса транспортного средства, кг ²	11 990
Снаряженная масса шасси, кг	4 065
Грузоподъемность ТС, кг ³	4 340
Технически допустимая нагрузка на переднюю ось, кг	4 200
Технически допустимая нагрузка на заднюю ось, кг	9 000
ГАБАРИТНЫЕ РАЗМЕРЫ, (ММ)	
Длина, мм ⁴	8 940
Ширина, мм ⁵	2 490
Высота, мм ⁶	2 520
Колесная база, мм	5 200
Передний свес, мм	1 225
Задний свес, мм	2 515
Минимальный дорожный просвет (по заднему мосту), мм	190
Колея передних колес, мм	1 841
Колея задних колес, мм	1 800
РАМА	
Тип	Лестничная, перфорированная, постоянного сечения

www.omskservice.ru

ООО «Первый километр»

Производитель оставляет за собой право изменять спецификацию и цены, указанные в данном коммерческом предложении, без предварительного уведомления. Информация о ценах на продукцию, модельном ряде и комплектациях, представленная в коммерческом предложении, носит исключительно информационный характер. Приобретение любой продукции осуществляется в соответствии с условиями индивидуального договора купли-продажи. Представленная в коммерческом предложении информация о продукции также не означает, что данная продукция имеется в наличии. Для получения информации о наличии автомобилей, а также подробных сведений об автомобилях, вы можете связаться по телефону +7 (3812) 35-64-53.

Метод соединения		Клепка
Профиль	Высота, мм	234
	Ширина, мм	70
	Толщина, мм	6
Ширина, мм		865
ДВИГАТЕЛЬ		
Модель		CUMMINS ISF3.8s5168
Экологический класс		Евро-5
Достижение уровня экологичности		Система SCR (избирательная каталитическая нейтрализация), AdBlue
Топливный фильтр грубой очистки (с подогревом)		+
Топливный фильтр тонкой очистки		+
Тип		Дизельный, 4-х тактный, турбонаддув с промежуточным охлаждением (интеркулер), система питания – Common-rail
Кол-во и расположение цилиндров		4 в ряд
Объем, (см ³)		3 760
Максимальная мощность, (кВт (л.с.) при об/мин)		122 (166) / 2 600
Максимальный крутящий момент (Н*м (кг*м при об/мин)		592 / 1 300 – 1 700
Вид топлива		Дизель
ТРАНСМИССИЯ		
Тип		Механическая, 6-ступенчатая, полностью синхронизированная
Модель		ZF EcoLite 6S600
Передняя	1-я передача	6,198
	2-я передача	3,287
	3-я передача	2,025
	4-я передача	1,371
	5-я передача	1,000
	6-я передача	0,780
Задняя передача		5,681
Передаточное число главной передачи		4,875
СЦЕПЛЕНИЕ		
Тип		Сухое, однодисковое, диафрагменного типа, гидравлический привод, вакуумный усилитель
ТОРМОЗНАЯ СИСТЕМА		
Тип		Пневматическая, двухконтурная
Передние тормоза		Дисковые
Задние тормоза		Барabanные
ABS / ESC / ASR		+ / + / -
Стояночный тормоз		Пружинные энергоаккумуляторы на задней оси
Вспомогательная		Моторный тормоз (заслонка на выпускном коллекторе)
ТОПЛИВНЫЙ БАК		
Ёмкость, (л)		200
ПОДВЕСКА		
Передняя	Тип	Зависимая, на полуэллиптических листовых рессорах
	Кол-во рессор	3
	Гидравлические амортизаторы	+
	Стабилизатор поперечной устойчивости	+
Задняя	Тип	Зависимая, на полуэллиптических листовых рессорах



ИНН 5528052052 КПП 552801001

<https://foton-1km.ru/>

+7(913)620-10-14

	Кол-во рессор	4+3
	Гидравлические амортизаторы	+
	Стабилизатор поперечной устойчивости	+
ШИНЫ		
	Передние	265/70R19.5
	Задние	265/70R19.5
ДРУГИЕ ХАРАКТЕРИСТИКИ		
	Максимальная скорость, (км/ч)	110
	Максимальный преодолеваемый подъем, (%)	30,0
	Напряжение бортовой сети, (В)	24
СЕРВИСНАЯ ИНФОРМАЦИЯ		
	Межсервисный интервал, (км)	20 000
Гарантия	По времени, (мес)	36
	По пробегу, (км)	Без ограничения
КУЗОВНОЕ ПРОСТРАНСТВО		
	Монтажная длина рамы шасси, (мм)	6 700
	Погрузочная высота рамы шасси, (мм)	980
¹ Опция ² Полная масса комплектного грузового транспортного средства на базе данного шасси ³ Без учета веса кузова ⁴ Между передним бампером и противоподкатным брусом ⁵ Без учета зеркал заднего вида ⁶ Без спойлера		
!!!Внимание В спецификации шасси указаны стандартные параметры, возможно дополнительное оснащение. Изменения в Спецификацию после заключения Договора вносятся путем подписания дополнительного соглашения, являющегося неотъемлемой частью Договора. В случае внесения изменений по инициативе Покупателя, Продавец оставляет за собой право изменить сроки поставки и стоимость Транспортного/-ых средства/в.		



Спецификация надстройки

Крано-манипулярная установка НКТС 5014М с бортовой алюминиевой платформой 6,4*2,55*0,6м.	
- длина	6400
- ширина	2550
- высота	600
Основание бортовой платформы	Сварная рамная конструкция, с применением ультразвуковой дефектоскопии сварных швов. Состоит из продольных лонжеронов и поперечных балок, усиленных в местах стыка. По периметру приваривается универсальный окантовочный профиль. Дробеструйная обработка, промышленная многослойная окрасочная система (полиакриловая, антикоррозионная мастика Underbody Protection - для каркаса, полиуретановая и эпоксидная – для основания), окраска и сушка в окрасочной камере. Цвет окраски каркаса – черный, цвет окраски основания – светло-серый(цвет может быть изменен по требованию заказчика). Вся окраска производится в специальных окрасочных камерах с соблюдением технологии окраски.
Крепление кузова к раме шасси	Стремянки в передней и средней части а/м, крепежные щеки – в задней части. Болты и момент затяжки выбираются согласно инструкциям производителя шасси.
Настил	Транспортная фанера толщиной 24мм Оцинкованные петли крепления груза (не уменьшают погрузочную ширину платформы).
Борта платформы	Алюминиевые борта, откидывающиеся, высота 600 мм. По три оцинкованные петли на борт. Резиновый буфер-отбойник на каждом борту.
Угол открытия бортов, град.	170
Промежуточные стойки	быстросъемная, откидная
Боковая защита	Боковая защита из алюминиевого профиля, соответствует техническому регламенту о безопасности колесных транспортных средств и ЕЭК ООН
Задний брус безопасности	Задний стальной противоподкатный брус с пластиковыми наконечниками, соответствует техническому регламенту о безопасности колесных транспортных средств и ЕЭК ООН
Прочее оборудование	Пластиковые крылья, брызговики. Боковые габаритные огни 3 на сторону. Задние дополнительные аутригеры



EVERDIGM НКТС HLC-5014M

ОСНОВНОЕ

Модель	HLC-5014M
Производитель	Hankook Tower Crane
Тип	Телескопический грузовой кран
Управление	Боковые рычаги управления
Подходящий грузовик	Грузоподъемность более 4500 кг
Вес нетто крана	1920 кг

ПРОИЗВОДИТЕЛЬНОСТЬ

Макс. грузоподъемность	5 тонн / 2,5 м
Макс. высота подъема	12,9 м
Макс. рабочая высота	13,7 м
Макс. рабочий радиус	10,7 м

СТРЕЛА

Форма	Шестиугольная
Секций	4
Конструкция	2 цилиндра + 1 провод
Угол	0° – 76°

ВРАЩЕНИЕ

Тип поворота	Червячная передача и гидравлический тормоз
Угол поворота	Неограниченный 360°
Скорость поворота	2 об / мин

ЛЕБЕДКА

Тип	Цилиндрический редуктор и механический тормоз
Проволочный трос	Ф 10 × 75 м
Безопасность	Предохранительный замок

ГИДРАВЛИЧЕСКИЕ ЖИДКОСТИ

Номинальный поток	45 л / мин @ 1000 об / мин
Номинальное давление	210 кгс / см ²
Масляный бак	50 л

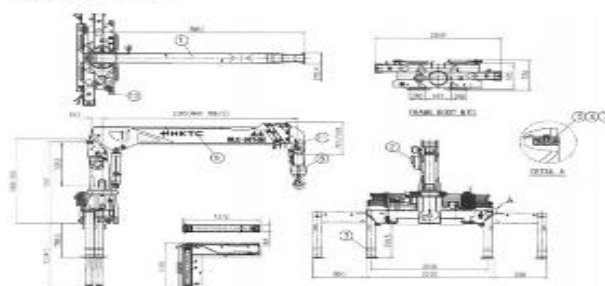
АУТРИГЕР

Количество аутригеров	2 (Главных: 2)
Тип аутригера	Горизонтальный от ручного, вертикальный от гидравлического

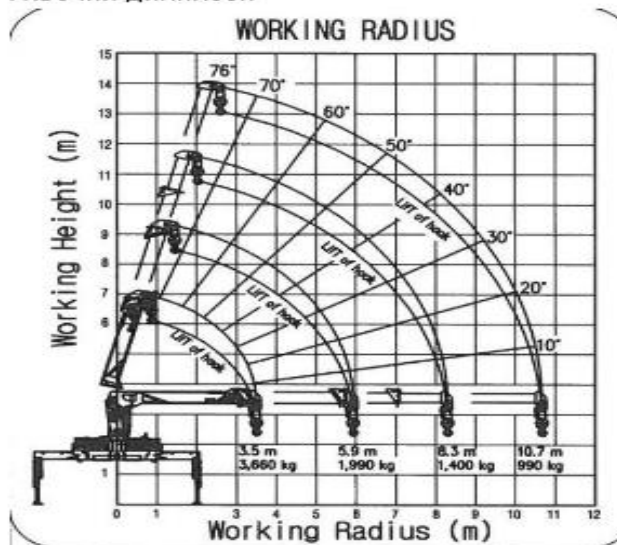
БЕЗОПАСНОСТЬ

Клапан сброса давления	Предупредительная сигнализация
Уравновешивающий клапан	Аварийный выключатель
Обратный клапан с пилотным управлением (домкрат)	Датчик перекручивания
Датчик угла наклона стрелы	Датчик температуры (холодный регион)
Предохранительный замок	Устр. предотвращения перекручивания
Механический лебедочный тормоз	Устр. предотвращения перегрузки
	Устр. предотвращения отрыва проводов

ВНЕШНИЙ ВИД



РАБОЧИЙ ДИАПАЗОН



Максимальная номинальная нагрузка: 5000 кгс / 2,5 м

Грузо-подъемность (кгс/м)	3660 / 3,5	Первая стрела
	1990 / 5,9	Вторая стрела
	1400 / 8,3	Третья стрела
	990 / 10,7	Четвертая стрела



ИНН 5528052052 КПП 552801001

<https://foton-1km.ru/>

+7(913)620-10-14

Стоимость автомобиля

КМУ НКТС 5014М с бортовой алюминиевой платформой на базе шасси Foton Aumark S-120

Полная стоимость за 1 ед. (с НДС 20%)*

9 770 000,00 Р

НДС 20%

Срок поставки

В наличии 2023г.в.

Место поставки / передачи

г. Омск

– на автомобиль

3 года

Условия гарантии

без ограничения по пробегу

– на надстройку

1 год или 25 000 км пробега,

в зависимости от того, что наступит ранее

Срок действия данного предложения

5 дн.

Предложение носит исключительно информационный характер и не является публичной офертой, определяемой ст. 437 (2) ГК РФ.

ООО «Первый километр» обладает гражданской правоспособностью в полном объеме для заключения и исполнения предполагаемого к заключению договора по предлагаемой к поставке продукции. Против ООО «Первый километр» не проводится процедура ликвидации, отсутствует решение арбитражного суда о признании нас банкротом и об открытии конкурсного производства, а также, что размер задолженности по начисленным налогам, сборам и иным обязательным платежам в бюджеты любого уровня или государственные внебюджетные фонды за прошедший календарный год не превышает 25% балансовой стоимости наших активов по данным бухгалтерской отчетности за последний завершенный отчетный период.

С уважением, специалист по продажам ООО «Первый километр»

Мартыненко Андрей

Омская обл. Омский р-н с. Дружино,

ул. Придорожная, д. 63 Б

Тел.: +7(3812)35-64-53

Сот.: +7(913)620-10-14

Mail: 1km-sales@mail.ru

<https://foton-1km.ru/>



www.omskservice.ru

ООО «Первый километр»

Производитель оставляет за собой право изменять спецификацию и цены, указанные в данном коммерческом предложении, без предварительного уведомления. Информация о ценах на продукцию, модельном ряде и комплектациях, представленная в коммерческом предложении, носит исключительно информационный характер. Приобретение любой продукции осуществляется в соответствии с условиями индивидуального договора купли-продажи. Представленная в коммерческом предложении информация о продукции также не означает, что данная продукция имеется в наличии. Для получения информации о наличии автомобилей, а также подробных сведений об автомобилях, вы можете связаться по телефону +7 (3812) 35-64-53.